



BID NO.:

THULAMELA LOCAL MUNICIPALITY

BOOK 2 OF 2

FOR : THE CONSTRUCTION OF TSHILAPFENE SPORT FACILITY AND CONSTRUCTION OF COMBO COURTS AT THENGWE MAPATE, GONDENI, STERKSTROOM AND TSHIKAMBE VILLAGES ALSO INCLUDING INSTALLATION OF OUTDOOR GYM AT NGOVHELA VILLAGE

TENDER DRAWINGS

DECEMBER 2025

ISSUED TO :

THULAMELA LOCAL MUNICIPALITY
PRIVATE BAG X5066
THOHOYANDOU
0950
Tel: (015) 962 7589
Fax: (015) 962 4020

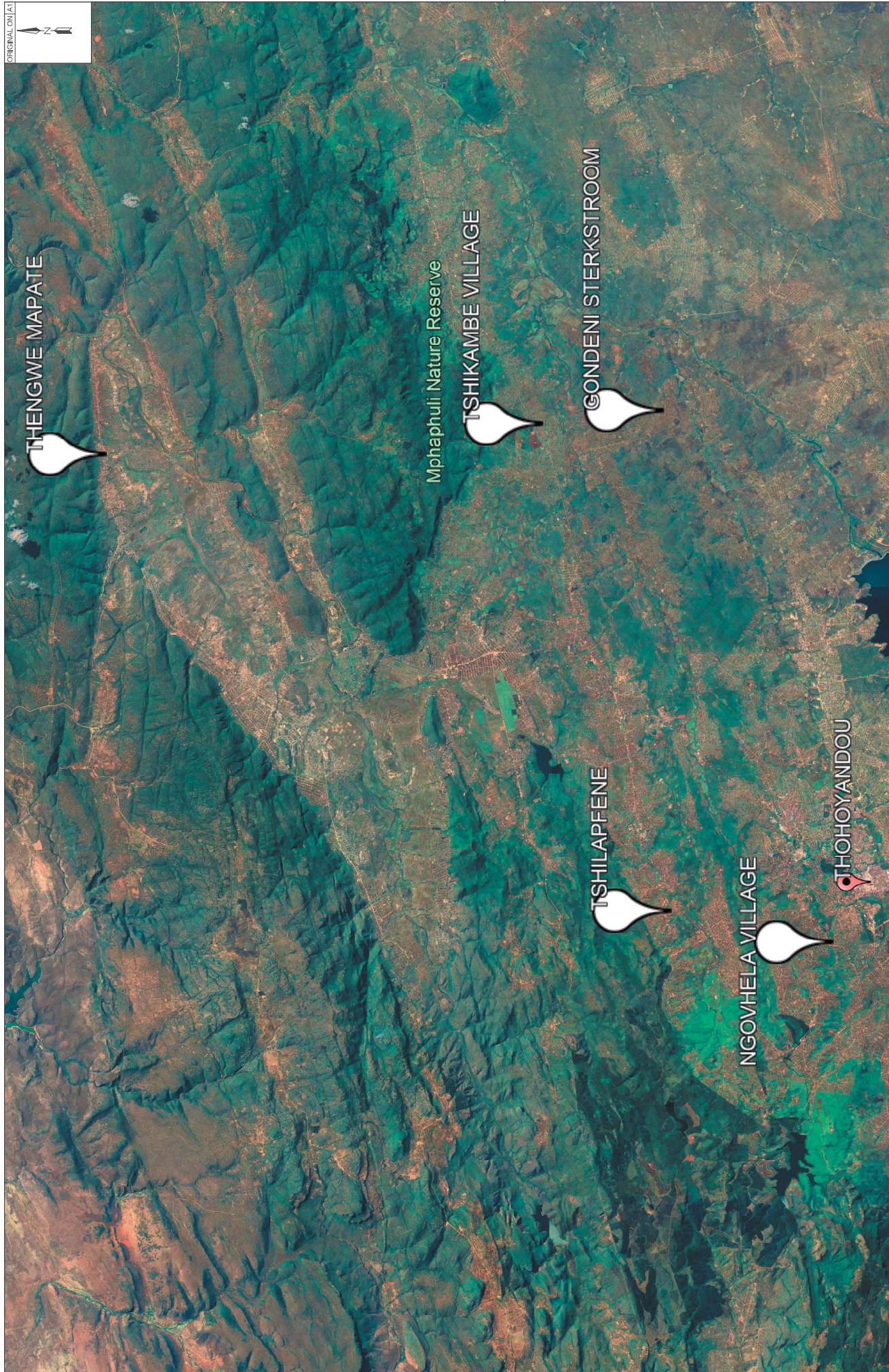
ISSUED BY:

MVE CONSULTING ENGINEERS





NO: 76
GROBLER STREET
POLOKWANE
0700

TEL : (015) 297-5687
CELL : (082) 075-8161
FAX : (086) 535-6597
E-MAIL : takalani@mveconsulting.co.za



[illegible]

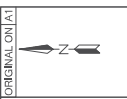
[illegible]

				DESIGNED BY		 <div>No: 76 Grobler Street POLKOVNANE 0700 Tel: (015) 291 5586 Fax: (086) 535-6597 OFFICE No. 1056 Lorraine Building 1262 Embankment Rd Centurion 0157 Tel: (012) 681 4037 Fax: (086) 535-6597</div>		DESIGNED A.M.		CONSULTANT		RECOMMENDED		CLIENT		SCALE		CLIENT		THULAMELA LOCAL MUNICIPALITY		TYPE OF PLANNING		DETAIL DESIGN DRAWING		BID No. 02/2023/2024	
								DESIGN CHECKED T.M.								AS SHOWN		PROJECT TITLE THE CONSTRUCTION OF TSHILAPFENE SPORT FACILITY AND CONSTRUCTION OF COMBO COURTS AT THENGW E MAPATE, GONDENI STERKSTROOM AND TSHIKAMBE VILLAGES ALSO INCLUDING INSTALLATION OF OUTDOOR GYM AT NGOVHELA VILLAGE						SHEET 1 OF 1			
								DRAWN N.A.		for CONSULTING ENGINEER		for HEAD OF DEPARTMENT				REVISION								DRAWING No. MVE-CIV-DD-GL-002			
								DRAWING CHECKED T.M.		DATE:		DATE:															
																											
No.	DATE	REVISION		REVISED BY		DATE																					

Coordinate List			
Name	Y-Coord	X-Coord	Z-Coord
P1	56729,649	2533220,612	766,000
P2	56681,567	2533172,753	766,000
P3	56607,145	2533247,041	766,000
P4	56655,227	2533284,944	766,000
P5	56705,451	2533196,794	766,085
P6	56631,119	2533270,903	766,085



DATE	REVISION	REMOVED BY	DESIGNED BY	 MVE CONSULTING ENGINEERS	MVE 1000 1st Street Suite 100 San Francisco, CA 94103 Tel: (415) 774-2000 Fax: (415) 774-2001 Email: info@mve-engineers.com	MVE 1000 1st Street Suite 100 San Francisco, CA 94103 Tel: (415) 774-2000 Fax: (415) 774-2001 Email: info@mve-engineers.com	DESIGNED NAME REASON DATE	REVIEWED NAME REASON DATE	CONSULTANT NAME REASON DATE	RECOMMENDED NAME REASON DATE	CLIENT  PRIVATE BAG X2068 THOHOYANDOU 0950 TEL: (014) 962 1000 FAX: (014) 962 002	SCALE AS SHOWN REVISION	CLIENT THULAMELA LOCAL MUNICIPALITY	TYPE OF PLANNING PROJECT TITLE THE CONSTRUCTION OF TSHILAPENE SPORT FACILITY AND CONSTRUCTION OF COMBO COURTS AT TENGME MAPATE, GONDOM STERKSTROOM AND TSHKAMBE VILLAGES ALSO INCLUDING INSTALLATION OF OUTDOOR GYM AT NGOVELA VILLAGE	DRAWING No. MVE-CIV-DAE-EVH4001	SHEET 1 OF 1 02/23/2024	HD No. 02/23/2024
------	----------	------------	-------------	---	---	---	------------------------------------	------------------------------------	--------------------------------------	---------------------------------------	--	-------------------------------	---	--	------------------------------------	----------------------------	----------------------



565m
564m
563m
562m
561m

VUVHA

BM1

564m

563m

562m

561m

560m

559m

558m

557m

556m

555m

554m

553m

552m

551m

550m

549m

548m

547m

546m

545m

544m

543m

542m

541m

540m

539m

538m

537m

536m

535m

534m

533m

532m

531m

530m

529m

528m

527m

526m

525m

524m

523m

522m

521m

520m

519m

518m

517m

516m

515m

514m

513m

512m

511m

510m

509m

508m

507m

506m

505m

504m

503m

502m

501m

500m

499m

498m

497m

496m

495m

494m

493m

492m

491m

490m

489m

488m

487m

486m

485m

484m

483m

482m

481m

480m

479m

478m

477m

476m

475m

474m

473m

472m

471m

470m

469m

468m

467m

466m

465m

464m

463m

462m

461m

460m

459m

458m

457m

456m

455m

454m

453m

452m

451m

450m

449m

448m

447m

446m

445m

444m

443m

442m

441m

440m

439m

438m

437m

436m

435m

434m

433m

432m

431m

430m

429m

428m

427m

426m

425m

424m

423m

422m

421m

420m

419m

418m

417m

416m

415m

414m

413m

412m

411m

410m

409m

408m

407m

406m

405m

404m

403m

402m

401m

400m

399m

398m

397m

396m

395m

394m

393m

392m

391m

390m

389m

388m

387m

386m

385m

384m

383m

382m

381m

380m

379m

378m

377m

376m

375m

374m

373m

372m

371m

370m

369m

368m

367m

366m

365m

364m

363m

362m

361m

360m

359m

358m

357m

356m

355m

354m

353m

352m

351m

350m

349m

348m

347m

346m

345m

344m

343m

342m

341m

340m

339m

338m

337m

336m

335m

334m

333m

332m

331m

330m

329m

328m

327m

326m

325m

324m

323m

322m

321m

320m

319m

318m

317m

316m

315m

314m

313m

312m

311m

310m

309m

308m

307m

306m

305m

304m

303m

302m

301m

300m

299m

298m

297m

296m

295m

294m

293m

292m

291m

290m

289m

288m

287m

286m

285m

284m

283m

282m

281m

280m

279m

278m

277m

276m

275m

274m

273m

272m

271m

270m

269m

268m

267m

266m

265m

264m

263m

262m

261m

260m

259m

258m

257m

256m

255m

254m

253m

252m

251m

250m

249m

248m

247m

246m

245m

244m

243m

242m

241m

240m

239m

238m

237m

236m

235m

234m

233m

232m

231m

230m

229m

228m

227m

226m

225m

224m

223m

222m

221m

220m

219m

218m

217m

216m

215m

214m

213m

212m

211m

210m

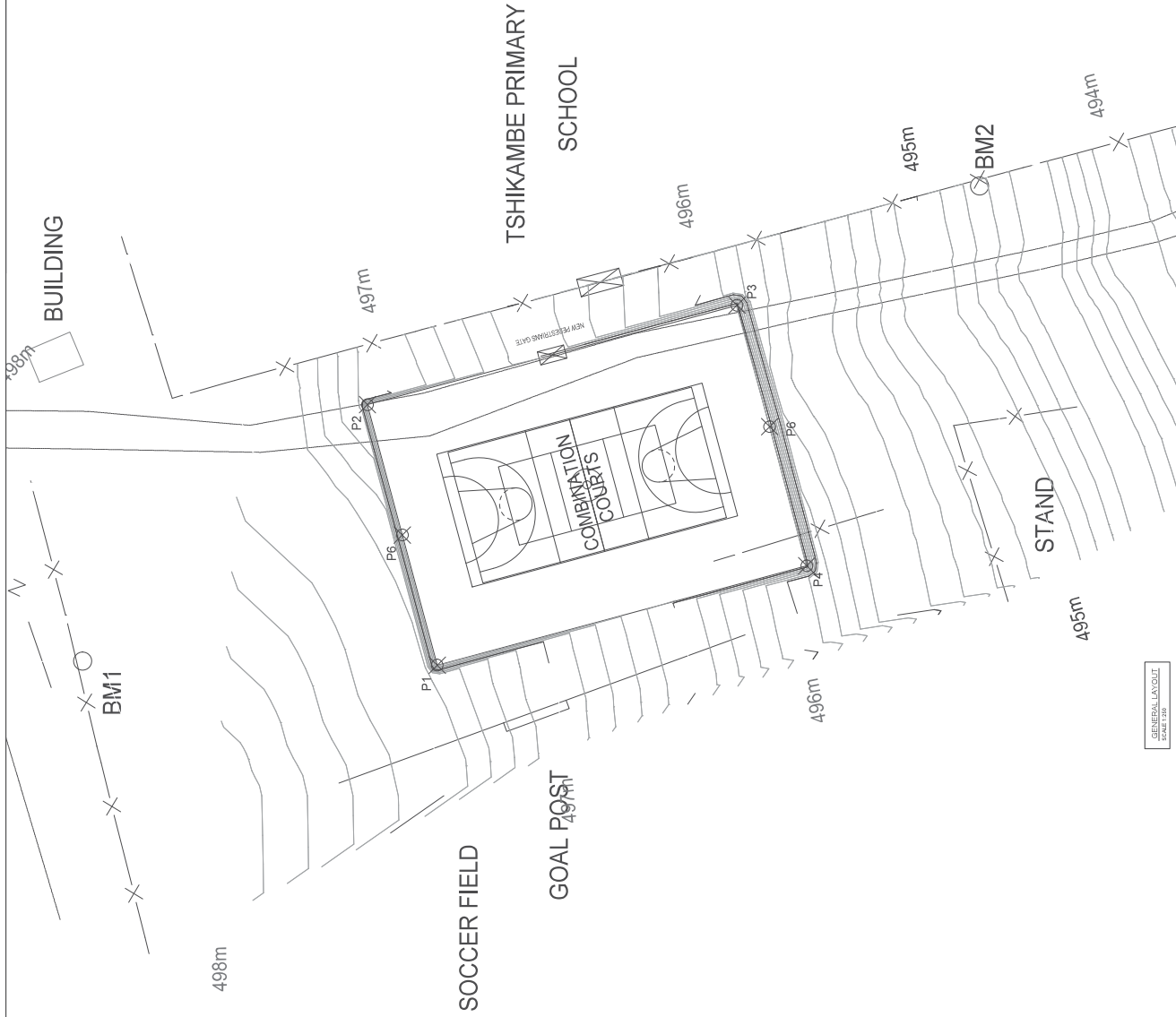
209m

208m

207m

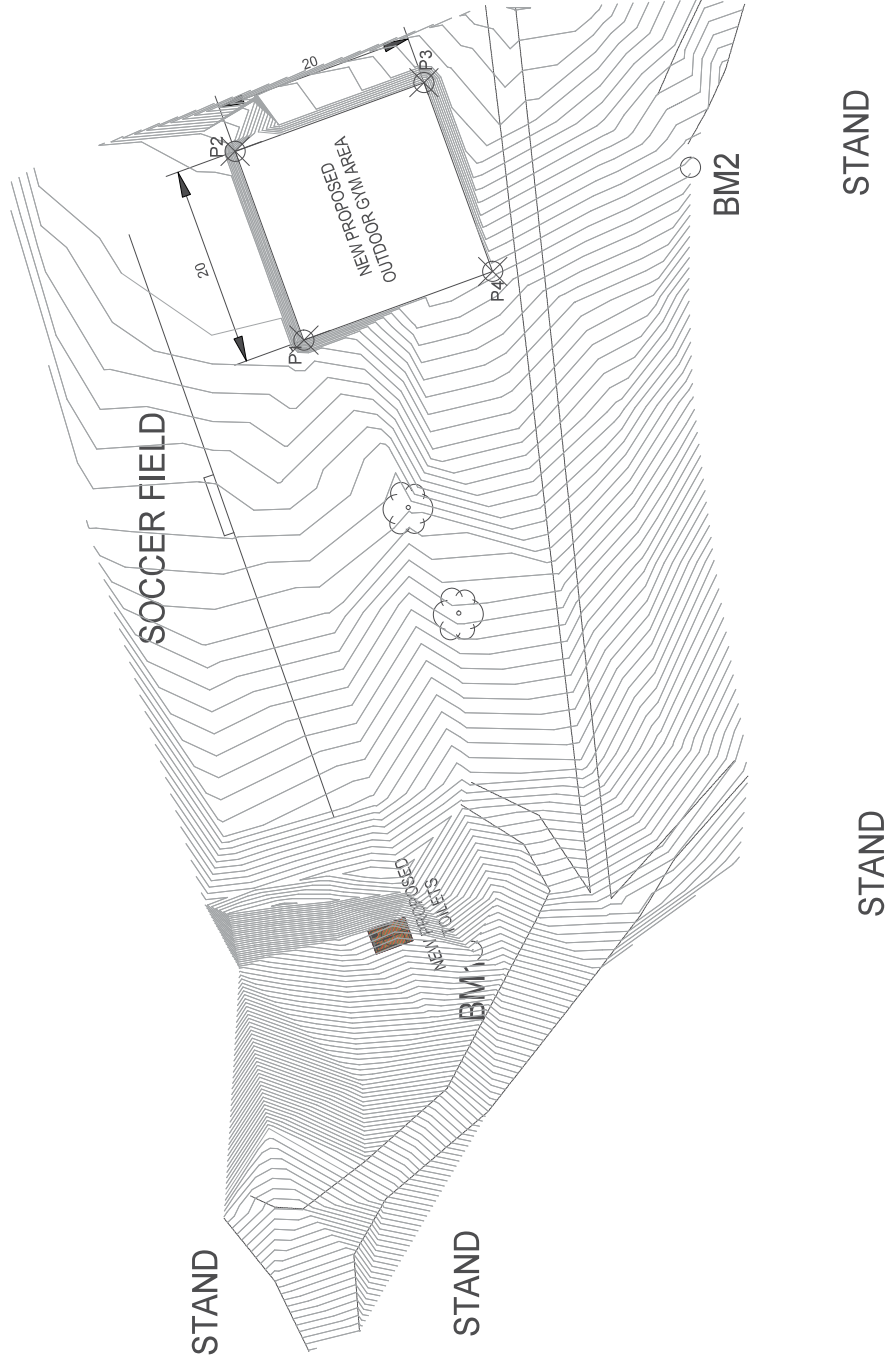
Coordinate List			
Name	Y-Coord	X-Coord	Z-Coord
P1	35341.763	2527683.833	496.600
P2	35312.904	2527676.107	496.600
P3	35301.856	2527717.062	496.600
P4	35330.765	2527724.826	496.600
P5	35327.366	2527679.959	496.637
P6	35315.359	2527720.714	496.637

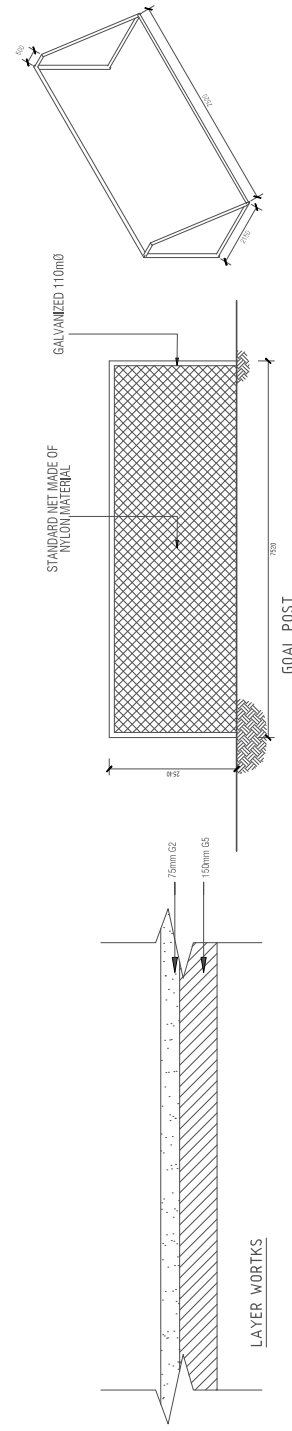
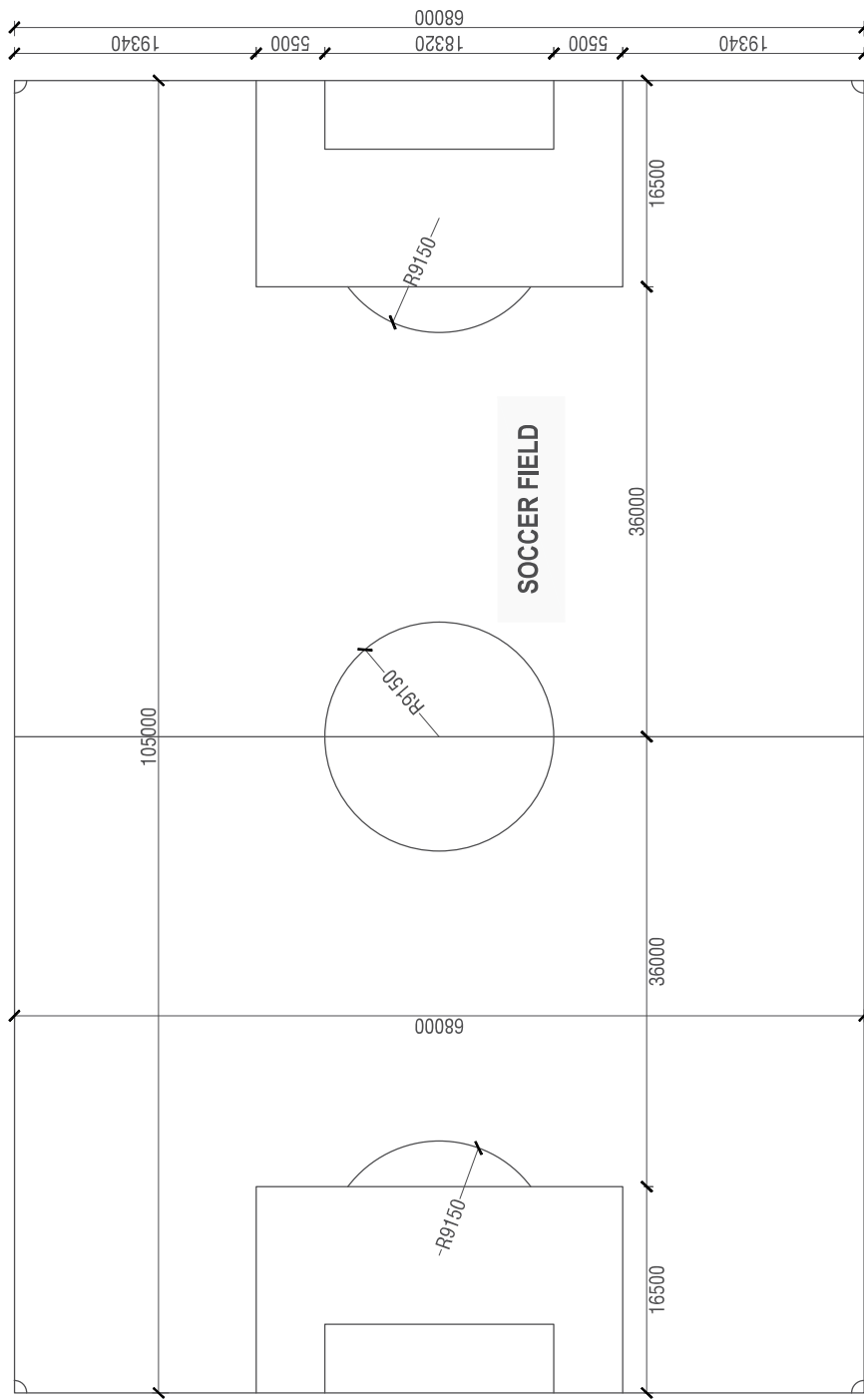
ORIGINAL ON A1

[illegible]

Name	Y-Coord	X-Coord	Z-Coord
P1	57997.596	2540423.002	730.000
P2	57978.805	2540416.168	730.000
P3	57972.018	2540434.933	730.000
P4	57990.759	2540441.781	730.000

Coordinate List

[illegible]

[illegible]



LEGEND:

NETBALL COURT LAY-OUT —

BASKETBALL COURT LAY-OUT —

VOLLEYBALL COURT LAY-OUT —

TENNIS COURT LAY-OUT —

ORIGINAL ON A1

--	--	--	--	--	--	--	--	--	--	--	--	--	--	--	--	--	--	--	--	--	--	--	--	--	--	--	--	--	--	--	--	--	--	--	--	--	--	--	--	--	--	--	--	--	--	--	--	--	--	--	--	--	--	--	--	--	--	--	--	--	--	--	--	--	--	--	--	--	--	--	--	--	--	--	--	--	--	--	--	--	--	--	--	--	--	--	--	--	--	--	--	--	--	--	--	--	--	--	--	--	--	--	--	--	--	--	--	--	--	--	--	--	--	--	--	--	--	--	--	--	--	--	--	--	--	--	--	--	--	--	--	--	--	--	--	--	--	--	--	--	--	--	--	--	--	--	--	--	--	--	--	--	--	--	--	--	--	--	--	--	--	--	--	--	--	--	--	--	--	--	--	--	--	--	--	--	--	--	--	--	--	--	--	--	--	--	--	--	--	--	--	--	--	--	--	--	--	--	--	--	--	--	--	--	--	--	--	--	--	--	--	--	--	--	--	--	--	--	--	--	--	--	--	--	--	--	--	--	--	--	--	--	--	--	--	--	--	--	--	--	--	--	--	--	--	--	--	--	--	--	--	--	--	--	--	--	--	--	--	--	--	--	--	--	--	--	--	--	--	--	--	--	--	--	--	--	--	--	--	--	--	--	--	--	--	--	--	--	--	--	--	--	--	--	--	--	--	--	--	--	--	--	--	--	--	--	--	--	--	--	--	--	--	--	--	--	--	--	--	--	--	--	--	--	--	--	--	--	--	--	--	--	--	--	--	--	--	--	--	--	--	--	--	--	--	--	--	--	--	--	--	--	--	--	--	--	--	--	--	--	--	--	--	--	--	--	--	--	--	--	--	--	--	--	--	--	--	--	--	--	--	--	--	--	--	--	--	--	--	--	--	--	--	--	--	--	--	--	--	--	--	--	--	--	--	--	--	--	--	--	--	--	--	--	--	--	--	--	--	--	--	--	--	--	--	--	--	--	--	--	--	--	--	--	--	--	--	--	--	--	--	--	--	--	--	--	--	--	--	--	--	--	--	--	--	--	--	--	--	--	--	--	--	--	--	--	--	--	--	--	--	--	--	--	--	--	--	--	--	--	--	--	--	--	--	--	--	--	--	--	--	--	--	--	--	--	--	--	--	--	--	--	--	--	--	--	--	--	--	--	--	--	--	--	--	--	--	--	--	--	--	--	--	--	--	--	--	--	--	--	--	--	--	--	--	--	--	--	--	--	--	--	--	--	--	--	--	--	--	--	--	--	--	--	--	--	--	--	--	--	--	--	--	--	--	--	--	--	--	--	--	--	--	--	--	--	--	--	--	--	--	--	--	--	--	--	--	--	--	--	--	--	--	--	--	--	--	--	--	--	--	--	--	--	--	--	--	--	--	--	--	--	--	--	--	--	--	--	--	--	--	--	--	--	--	--	--	--	--	--	--	--	--	--	--	--	--	--	--	--	--	--	--	--	--	--	--	--	--	--	--	--	--	--	--	--	--	--	--	--	--	--	--	--	--	--	--	--	--	--	--	--	--	--	--	--	--	--	--	--	--	--	--	--	--	--	--	--	--	--	--	--	--	--	--	--	--	--	--	--	--	--	--	--	--	--	--	--	--	--	--	--	--	--	--	--	--	--	--	--	--	--	--	--	--	--	--	--	--	--	--	--	--	--	--	--	--	--	--	--	--	--	--	--	--	--	--	--	--	--	--	--	--	--	--	--	--	--	--	--	--	--	--	--	--	--	--	--	--	--	--	--	--	--	--	--	--	--	--	--	--	--	--	--	--	--	--	--	--	--	--	--	--	--	--	--	--	--	--	--	--	--	--	--	--	--	--	--	--	--	--	--	--	--	--	--	--	--	--	--	--	--	--	--	--	--	--	--	--	--	--	--	--	--	--	--	--	--	--	--	--	--	--	--	--	--	--	--	--	--	--	--	--	--	--	--	--	--	--	--	--	--	--	--	--	--	--	--	--	--	--	--	--	--	--	--	--	--	--	--	--	--	--	--	--	--	--	--	--	--	--	--	--	--	--	--	--	--	--	--	--	--	--	--	--	--	--	--	--	--	--	--	--	--	--	--	--	--	--	--	--	--	--	--	--	--	--	--	--	--	--	--	--	--	--	--	--	--	--	--	--	--	--	--	--	--	--	--	--	--	--	--	--	--	--	--	--	--	--	--	--	--	--	--	--	--	--	--	--	--	--	--	--	--	--	--	--	--	--	--	--	--	--	--	--	--	--	--	--	--	--	--	--	--	--	--	--	--	--	--	--	--	--	--	--	--	--	--	--	--	--	--	--	--	--	--	--	--	--	--	--	--	--	--	--	--	--	--	--	--	--	--	--	--	--	--	--	--	--	--	--	--	--	--	--	--	--	--	--	--	--	--	--	--	--	--	--	--	--	--	--	--	--	--	--	--	--	--	--	--	--	--	--	--	--	--	--	--	--	--	--	--	--	--	--	--	--	--	--	--	--	--	--	--	--	--	--	--	--	--	--	--	--	--	--	--	--	--	--	--	--	--	--	--	--	--	--	--	--	--	--	--	--	--	--	--	--	--	--	--	--	--	--	--	--	--	--	--	--	--	--	--	--	--	--	--	--	--	--	--	--	--	--	--	--	--	--	--	--	--	--	--	--	--	--	--	--	--	--

DESIGNED BY



MVE CONSULTING ENGINEERS

No. 78
Grobler Street
POLOKWANE
0700
Tel: (015) 291-5586
Fax: (086) 535-6597

DESIGNED
A.M.

DESIGN CHECKED
T.M.

DRAWN
N.A.

DRAWING CHECKED
T.M.

CONSULTANT

for CONSULTING ENGINEER

DATE:

RECOMMENDED

for HEAD OF DEPARTMENT

DATE:




PRIVATE BAG X5066
THOHOYANDOU
0950

TEL : (015) 962 7500
FAX : (015) 962 4020

SCALE

AS SHOWN

REVISION



CLIENT THULAMELA LOCAL MUNICIPALITY

TYPE OF PLANNING DETAIL DESIGN DRAWING

PROJECT TITLE
THE CONSTRUCTION OF TSHILAPFENE SPORT FACILITY AND CONSTRUCTION OF COMBO COURTS AT THENGWE
MAPATE, GONDENI STERKSTROOM AND TSHIKAMBE VILLAGES ALSO INCLUDING INSTALLATION OF OUTDOOR GYM AT
NGOVHELA VILLAGE

DRAWING TITLE
THENGWE GENERAL LAYOUT

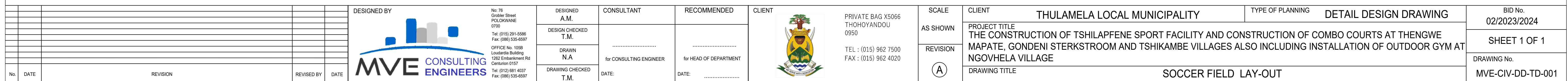
BID No.
02/2023/2024

SHEET 1 OF 1

DRAWING No.
MVE-CIV-DD-GL-003



					DESIGNED BY	<div>No. 76 Goshier Street POLOKWANE 0700 Tel: (015) 291-5586 Fax: (086) 535-6597</div> <div>OFFICE No. 106B Loudardia Building 1262 Embankment Rd Centurion 0157 Tel: (012) 681 4037 Fax: (086) 535-6597</div>	DESIGNED A.M.	CONSULTANT	RECOMMENDED	CLIENT	SCALE	CLIENT	THULAMELA LOCAL MUNICIPALITY	TYPE OF PLANNING	DETAIL DESIGN DESIGN	BID No.	02/2023/2024
							DESIGN CHECKED T.M.				AS SHOWN	PROJECT TITLE	THE CONSTRUCTION OF TSHILAPFENE SPORT FACILITY AND CONSTRUCTION OF COMBO COURTS AT THENGWE MAPATE, GONDENI STERKSTROOM AND TSHIKAMBE VILLAGES ALSO INCLUDING INSTALLATION OF OUTDOOR GYM AT NGOVHELA VILLAGE			SHEET 1 OF 1	
							DRAWN N.A.	for CONSULTING ENGINEER	for HEAD OF DEPARTMENT		REVISION	DRAWING TITLE	TSHIKAMBE GENERAL LAYOUT			DRAWING No.	MVE-CIV-DD-GL-004
No.	DATE		REVISION		REVISED BY	DATE	DRAWING CHECKED T.M.	DATE:	DATE:		<div>A</div>						



LEGEND:

NETBALL COURT LAY-OUT



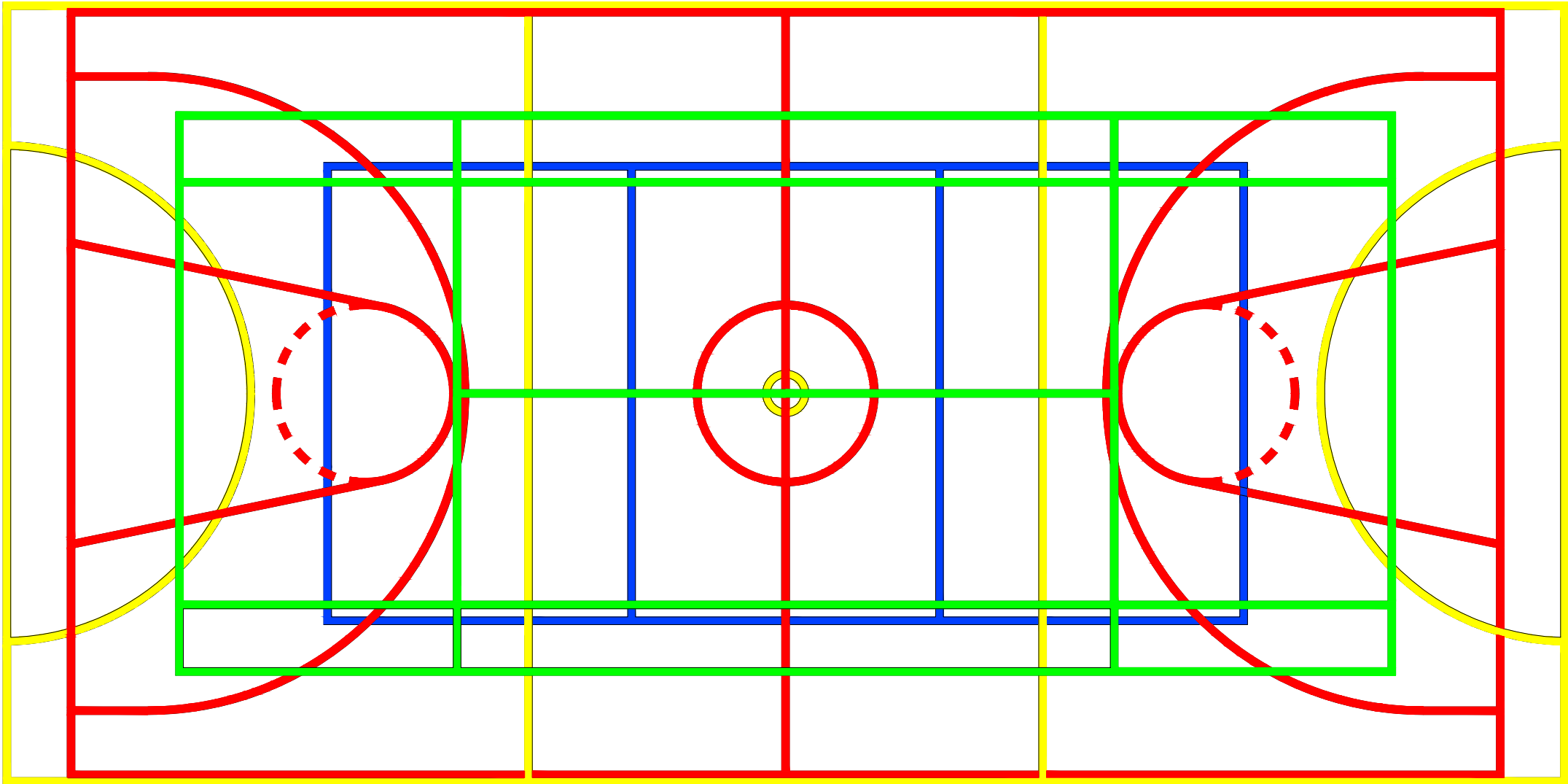
BASKETBALL COURT LAY-OUT



VALLEYBALL COURT LAY-OUT



TENNIS COURT LAY-OUT



COMBINATION COURTS LAY-OUT



Scale 1:100

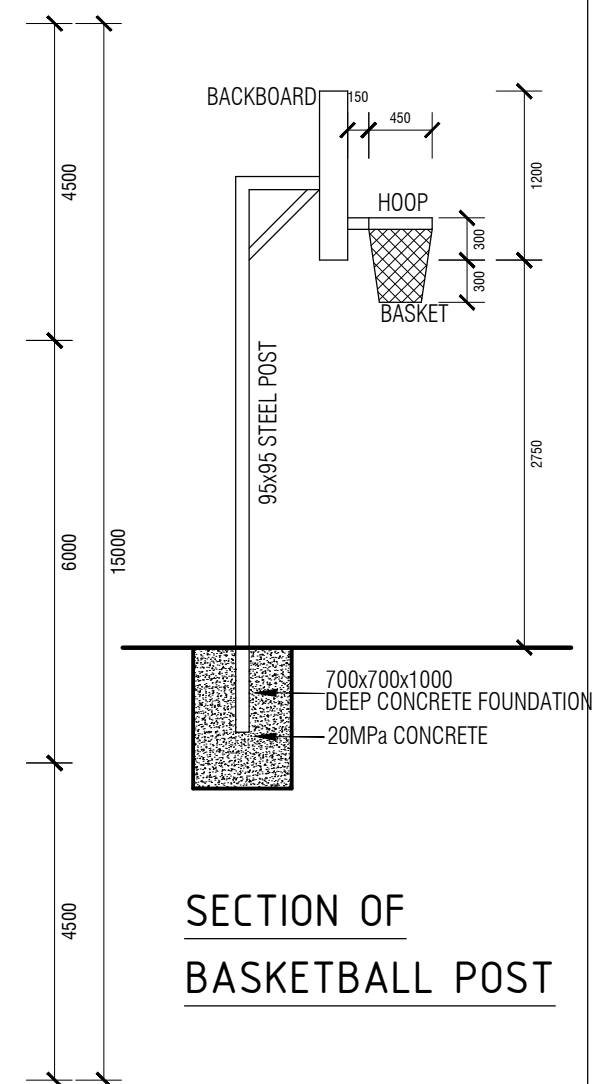
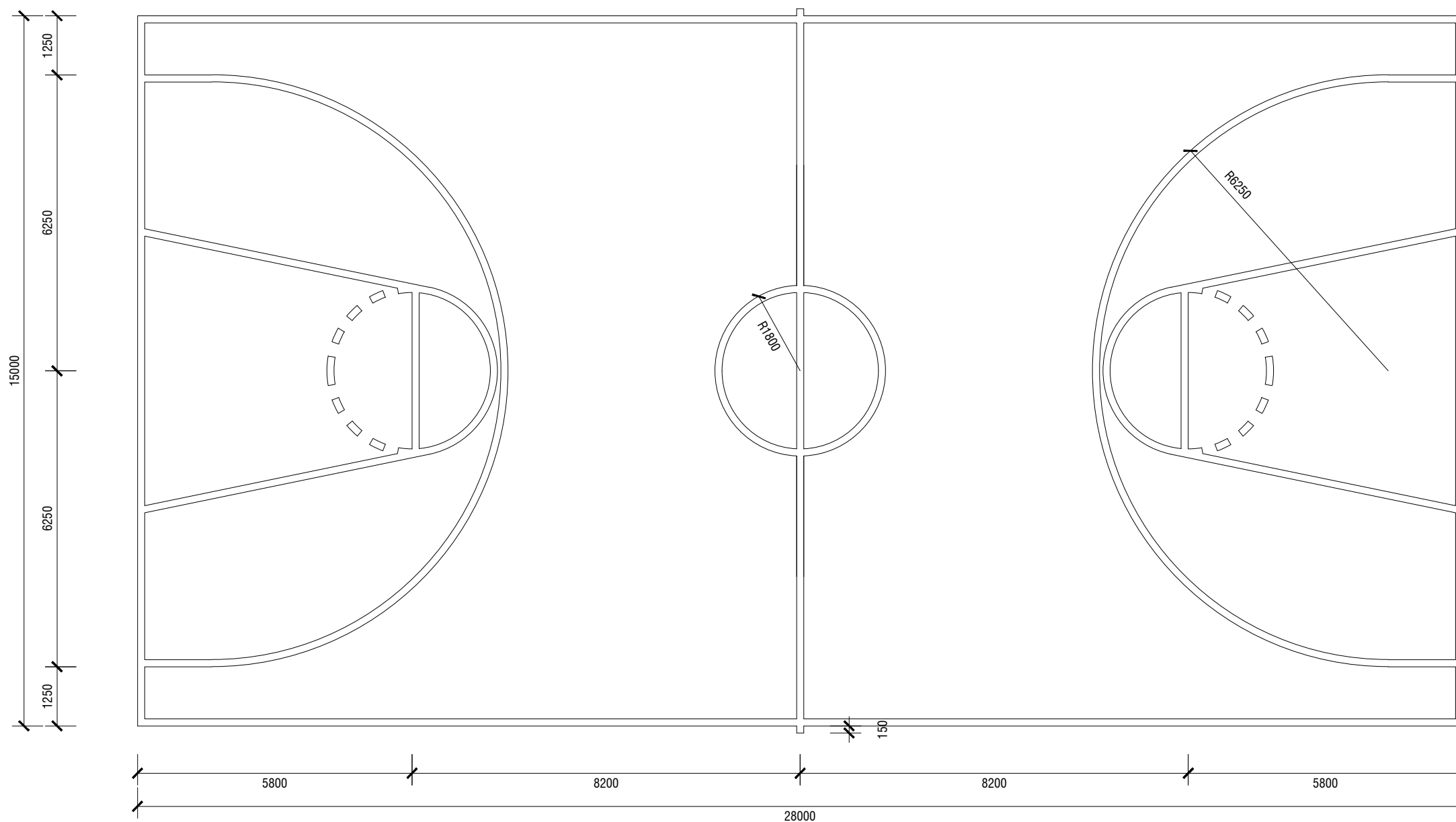
				DESIGNED BY		No. 76 Grooter Street P.O. BOX 1000 Tel: (015) 291-5585 Fax: (015) 535-6597		DESIGNED A.M.		CONSULTANT		RECOMMENDED		CLIENT		SCALE		CLIENT		THULAMELA LOCAL MUNICIPALITY		TYPE OF PLANNING		DETAIL DESIGN DRAWING		BID No. 02/2023/2024	
								DESIGN CHECKED T.M.										AS SHOWN		PROJECT TITLE THE CONSTRUCTION OF TSHILAPFENE SPORT FACILITY AND CONSTRUCTION OF COMBO COURTS AT THENGWENGE MAPATE, GONDENI STERKSTROOM AND TSHIKAMBE VILLAGES ALSO INCLUDING INSTALLATION OF OUTDOOR GYM AT NGOVHELA VILLAGE						SHEET 1 OF 1	
						OFFICE No. 1058 Loudersha Building 1202 Emancipation Rd Centurion 0157 Tel: (012) 681 4037 Fax: (012) 535-6597		DRAWN N.A.		for CONSULTING ENGINEER		for HEAD OF DEPARTMENT						REVISION								DRAWING No. MVE-CIV-DD-TD-002	
								DRAWING CHECKED T.M.		DATE:		DATE:						(A)		DRAWING TITLE		COMBINATION COURT LAY-OUT					
No.	DATE	REVISION		REVISED BY	DATE																						





Scale 1:100

					DESIGNED BY		No. 70 Gordale Street POLKOWANE 0700 Tel: (015) 291-5586 Fax: (086) 535-6597 OFFICE No. 105B Londrina Building 105B Emmenthorpe Rd Centurion 0157 Tel: (012) 681 4037 Fax: (086) 535-6597		DESIGNED A.M. DESIGN CHECKED T.M. DRAWN N.A. DRAWING CHECKED T.M.		CONSULTANT for CONSULTING ENGINEER DATE:		RECOMMENDED T.M. for HEAD OF DEPARTMENT DATE:		CLIENT  PRIVATE BAG X5066 THOHYANDOU 0950 TEL : (015) 962 7500 FAX : (015) 962 4020		SCALE AS SHOWN REVISION 		CLIENT THULAMELA LOCAL MUNICIPALITY PROJECT TITLE THE CONSTRUCTION OF TSHILAPFENE SPORT FACILITY AND CONSTRUCTION OF COMBO COURTS AT THENGWE MPAPETE, GONDENI STERKSTROOM AND TSHIKAMBE VILLAGES ALSO INCLUDING INSTALLATION OF OUTDOOR GYM AT NGOVHOLA VILLAGE DRAWING TITLE NETBALL COURT LAY-OUT		TYPE OF PLANNING DETAIL DESIGN DRAWING BID No. 02/2023/2024 SHEET 1 OF 1 DRAWING No. MVE-CIV-DD-TD-003	
No.	DATE	REVISION	REVISED BY	DATE																		



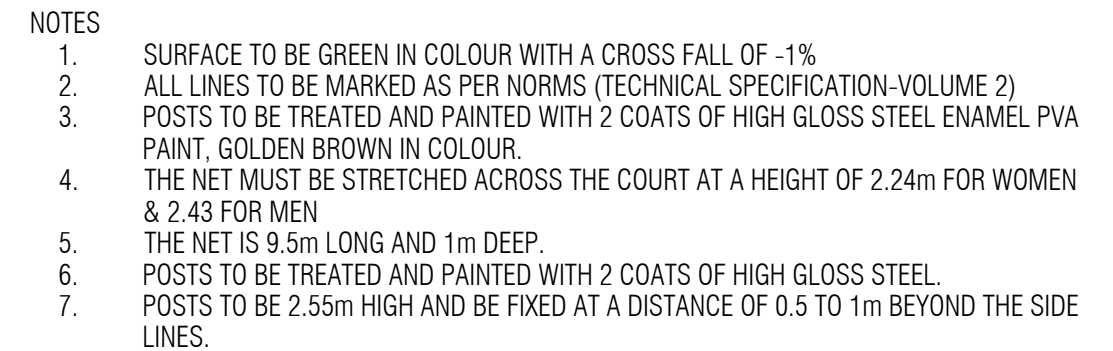
BASKETBALL COURT LAY-OUT

Scale 1:100

NOTES

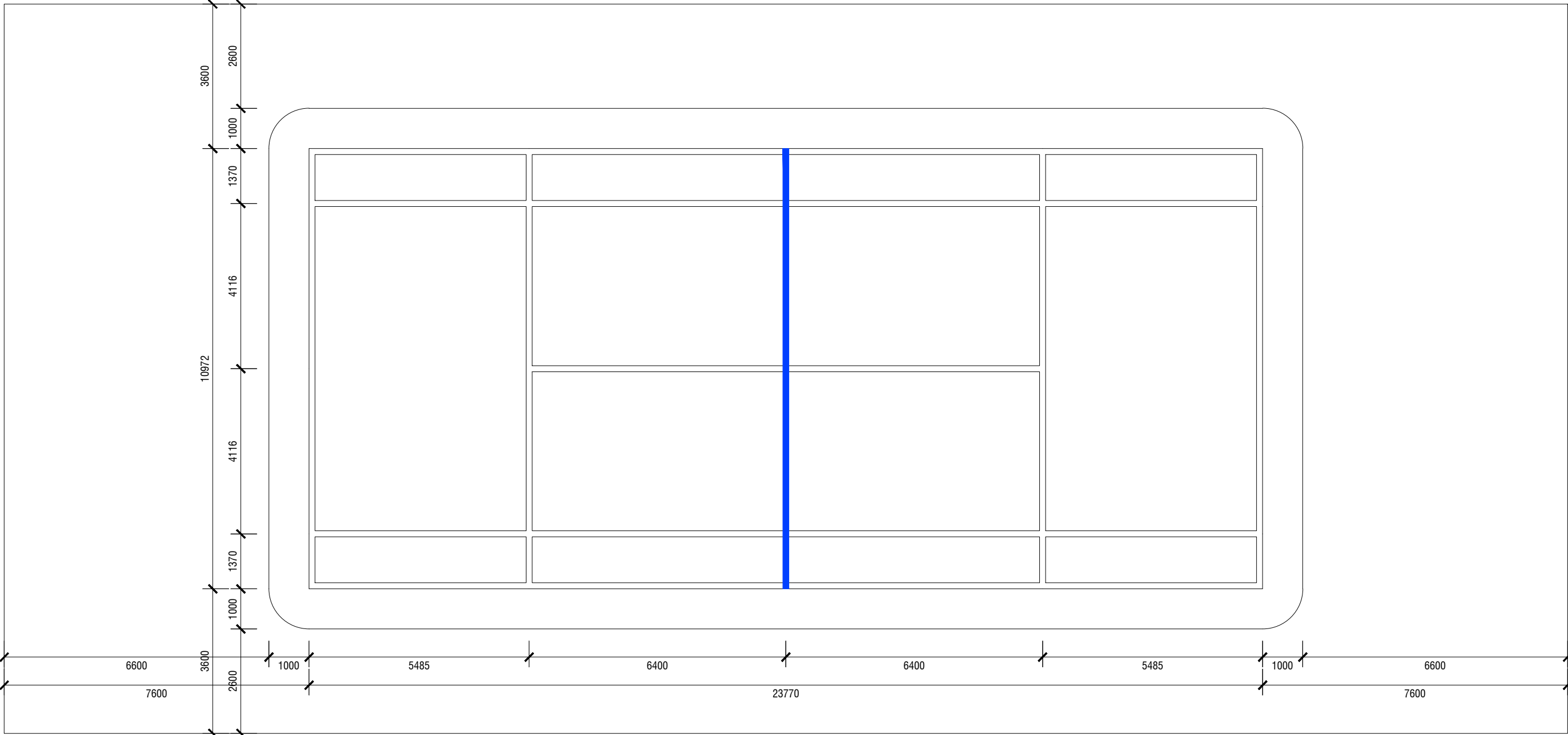
1. FOUNDATIONS TO THE POLE TO BE 600x700x1000 DEEP. 20/19 MPa CONCRETE.
2. SURFACE TO BE COLOURED GREEN AND BISCUIT.
3. ALL LINES TO BE WHITE.
4. ALL LINES TO BE PAINTED WHITE AND TO BE 50mm THICK.
5. POSTS TO BE TREATED AND PAINTED WITH 2 COAT OF HIGH GLOSS STEEL ENAMEL PVA PAINT, GOLDEN BROWN IN COLOUR.
6. DIMENSIONS ARE TO THE CENTER OF WHITE LINES.

				DESIGNED BY		No: 76 Grooter Street POLKOWANE 0700		DESIGNED A.M.	CONSULTANT	RECOMMENDED	CLIENT	SCALE	CLIENT	THULAMELA LOCAL MUNICIPALITY	TYPE OF PLANNING	DETAIL DESIGN DRAWING	BID No.
						Tel: (015) 291-5585 Fax: (015) 535-6597		DESIGN CHECKED T.M.				AS SHOWN	PROJECT TITLE		THE CONSTRUCTION OF TSHILAPFENE SPORT FACILITY AND CONSTRUCTION OF COMBO COURTS AT THENGW		02/2023/2024
						OFFICE No: 105B Loudersha Building 1252 Embankment Rd Centurion 0157		DRAWN N.A.	for CONSULTING ENGINEER	for HEAD OF DEPARTMENT		REVISION	MAPATE, GONDENI STERKSTROOM AND TSHIKAMBE VILLAGES ALSO INCLUDING INSTALLATION OF OUTDOOR GYM AT		NGOVHELA VILLAGE		SHEET 1 OF 1
						Tel: (012) 681 4037 Fax: (012) 535-6597		DRAWING CHECKED T.M.	DATE:	DATE:		(A)	DRAWING TITLE		BASKETBALL COURT LAY-OUT		MVE-CIV-DD-TD-004

[illegible]



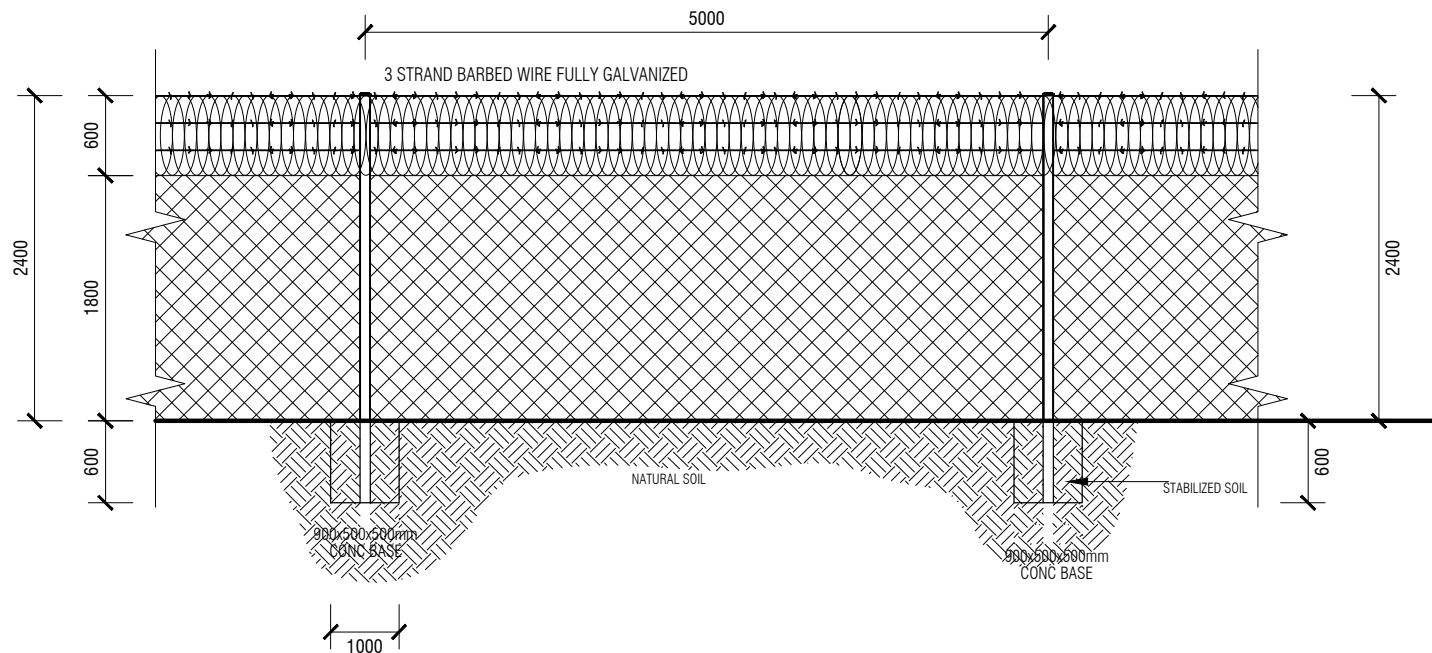
				DESIGNED BY		<div><div><div></div><div></div><div></div><div></div><div></div></div><div>MVE CONSULTING ENGINEERS</div></div>		No. 76 Gordon Street POLOKWANE 0700 Tel: (015) 291-5588 Fax: (086) 535-4587 OFFICE No. 105B Louisa Building 1202 Enketoaneng Rd Centurion 0157 Tel: (012) 681 4037 Fax: (086) 535-4587		DESIGNED A.M. DESIGN CHECKED T.M. DRAWN N.A. DRAWING CHECKED T.M.		CONSULTANT for CONSULTING ENGINEER		RECOMMENDED for HEAD OF DEPARTMENT		CLIENT <div><div></div><div></div></div> <div>PRIVATE BAG X5066 THOHoyANDOU 0950 TEL : (015) 962 7500 FAX : (015) 962 4020</div>		SCALE AS SHOWN REVISION A		CLIENT THULAMELA LOCAL MUNICIPALITY		TYPE OF PLANNING DETAIL DESIGN DRAWING		BID No. 02/2023/2024	
																PROJECT TITLE THE CONSTRUCTION OF TSHILAPFENE SPORT FACILITY AND CONSTRUCTION OF COMBO COURTS AT THENGWE MAPATE, GONDENI STERKSTROOM AND TSHIKAMBE VILLAGES ALSO INCLUDING INSTALLATION OF OUTDOOR GYM AT NGOVHELA VILLAGE		SHEET 1 OF 1							
																DRAWING TITLE CROSS-SECTION FOR COMBINATION COURT		DRAWING No. MVE-CIV-DD-TD-00							
No.	DATE	REVISION		REVISED BY	DATE																				



TENNIS COURT LAY-OUT

Scale 1:100

				DESIGNED BY		No. 76 Gondeni Street P.O. BOX 1000 0700		DESIGNED A.M.	CONSULTANT	RECOMMENDED	CLIENT	SCALE	CLIENT	THULAMELA LOCAL MUNICIPALITY	TYPE OF PLANNING	DETAIL DESIGN DRAWING	BID No.
						Tel: (015) 291-5585 Fax: (015) 291-5587		DESIGN CHECKED T.M.				AS SHOWN	PROJECT TITLE		THE CONSTRUCTION OF TSHILAPFENE SPORT FACILITY AND CONSTRUCTION OF COMBO COURTS AT THENGWE		02/2023/2024
						OFFICE No. 1008 Loudersha Building 1002 Embankment Rd Centurion 0157		DRAWN N.A.	for CONSULTING ENGINEER	for HEAD OF DEPARTMENT		REVISION	MAPATE, GONDENI STERKSTROOM AND TSHIKAMBE VILLAGES ALSO INCLUDING INSTALLATION OF OUTDOOR GYM AT		NGOVHELA VILLAGE		SHEET 1 OF 1
						Tel: (012) 681 4037 Fax: (012) 681 4037		DRAWING CHECKED T.M.	DATE:	DATE:		(A)	DRAWING TITLE		TENNIS COURT LAY-OUT		DRAWING No.
																	MVE-CIV-DD-TD-007



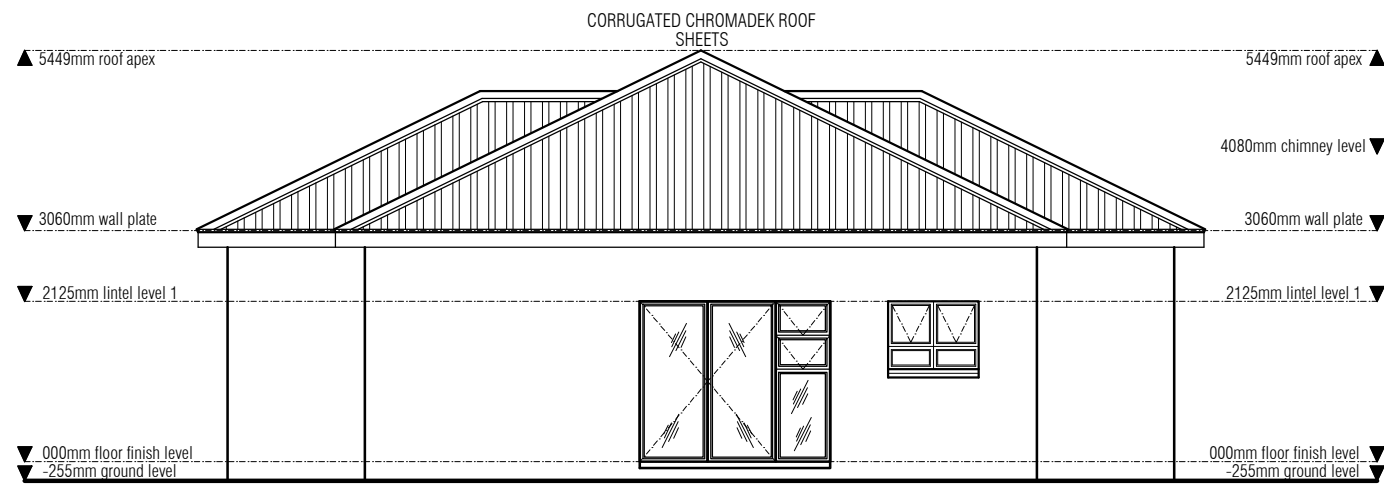
MESH WIRE FENCING

Scale 1:50

						<div>DESIGNED BY</div> <div><div>MVE CONSULTING ENGINEERS</div></div>		<div>No. 78 Goffard Street Pretoria 000</div> <div>Tel: (012) 241-0288 Fax: (012) 241-0287 OFFICE No. 1008 Lindela Building 1008/1009/1010/1011/1012 Centurion 0157</div> <div>Tel: (012) 681-4037 Fax: (012) 681-4036</div>		<div>DESIGNED A.M.</div> <div>DESIGN CHECKED T.M.</div> <div>DRAWN N.A.</div> <div>DRAWING CHECKED T.M.</div>		<div>CONSULTANT</div> <div>for CONSULTING ENGINEER</div> <div>DATE: _____</div>		<div>RECOMMENDED</div> <div>for HEAD OF DEPARTMENT</div> <div>DATE: _____</div>		<div>CLIENT</div> <div><div>PB/UTATE BAG X506 THOHAYAN/DU 0950</div><div>TEL : (015) 902 7500 FAX : (015) 902 4020</div></div>		<div>SCALE</div> <div>AS SHOWN</div> <div>REVISION</div> <div>(A)</div>		<div>CLIENT</div> <div>THULAMELA LOCAL MUNICIPALITY</div>		<div>TYPE OF PLANNING</div> <div>DETAIL DESIGN DRAWING</div>		<div>BID No.</div> <div>02/2023/2024</div>	
																<div>PROJECT TITLE</div> <div>THE CONSTRUCTION OF TSHILAPFENE SPORT FACILITY AND CONSTRUCTION OF COMBO COURTS AT TENGWE MAPATE, GONDENI STERKSSTROOM AND TSHIKAMBE VILLAGES ALSO INCLUDING INSTALLATION OF OUTDOOR GYM AT NGOVHELA VILLAGE</div>		<div>SHEET 1 OF 1</div>							
																<div>DRAWING No.</div> <div>MVE-CIV-DD-TD-008</div>									

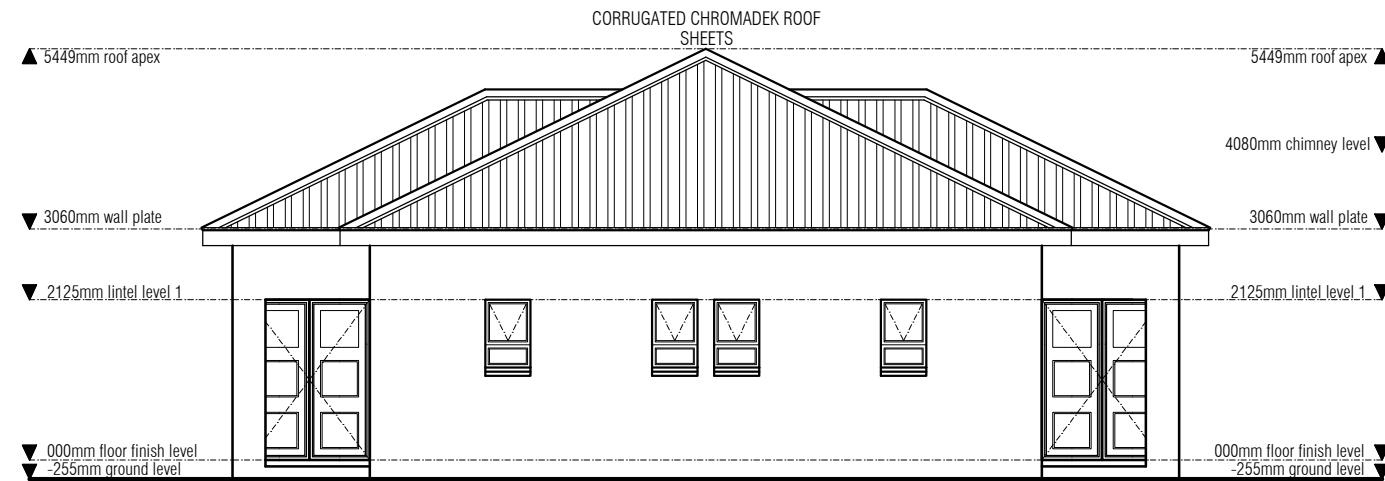
No. 18 Geddes Street PO BOX 9006 1015 Tel: (015) 291 0085 Fax: (015) 224 5587 OFFICE No. 105B Lauritzen Building 1057 Eastmond Road Glenhazel 1015  MVE CONSULTING ENGINEERS Tel: (015) 681 4057 Fax: (015) 254 0437				DESIGNED BY A.M. DESIGN CHECKED T.M. DRAWN N.A. for CONSULTING ENGINEER DRAWING CHECKED T.M. DATE	CONSULTANT for CONSULTING ENGINEER DATE	RECOMMENDED for HEAD OF DEPARTMENT DATE	CLIENT  PRIVATE BAG 50566 THOHOYAN'DO 0950 TEL : (015) 952 7600 FAX : (015) 954 4200	SCALE AS SHOWN REVISION 	CLIENT THULAMELA LOCAL MUNICIPALITY PROJECT TITLE THE CONSTRUCTION OF TSHILAPFENE SPORT FACILITY AND CONSTRUCTION OF COMBO COURTS AT THENGWE MAPATE, GONDENI STERKSTROOM AND TSHIKAMBE VILLAGES ALSO INCLUDING INSTALLATION OF OUTDOOR GYM AT NGOVHOLA VILLAGE DRAWING TITLE WIRE MESH FENCING	TYPE OF PLANNING DETAIL DESIGN DRAWING	BID No. 02/2023/2024 SHEET 1 OF 1 DRAWING No. MVE-CIV-DD-TO-009
--	--	--	--	--	---	---	---	--	--	--	--

--	--	--	--	--	--	--	--	--	--	--	--	--	--	--	--	--	--	--	--	--	--	--	--	--	--	--	--	--	--	--	--	--	--	--	--	--	--	--	--	--	--	--	--	--	--	--	--	--	--	--	--	--	--	--	--	--	--	--	--	--	--	--	--	--	--	--	--	--	--	--	--	--	--	--	--	--	--	--	--	--	--	--	--	--	--	--	--	--	--	--	--	--	--	--	--	--	--	--	--	--	--	--	--	--	--	--	--	--	--	--	--	--	--	--	--	--	--	--	--	--	--	--	--	--	--	--	--	--	--	--	--	--	--	--	--	--	--	--	--	--	--	--	--	--	--	--	--	--	--	--	--	--	--	--	--	--	--	--	--	--	--	--	--	--	--	--	--	--	--	--	--	--	--	--	--	--	--	--	--	--	--	--	--	--	--	--	--	--	--	--	--	--	--	--	--	--	--	--	--	--	--	--	--	--	--	--	--	--	--	--	--	--	--	--	--	--	--	--	--	--	--	--	--	--	--	--	--	--	--	--	--	--	--	--	--	--	--	--	--	--	--	--	--	--	--	--	--	--	--	--	--	--	--	--	--	--	--	--	--	--	--	--	--	--	--	--	--	--	--	--	--	--	--	--	--	--	--	--	--	--	--	--	--	--	--	--	--	--	--	--	--	--	--	--	--	--	--	--	--	--	--	--	--	--	--	--	--	--	--	--	--	--	--	--	--	--	--	--	--	--	--	--	--	--	--	--	--	--	--	--	--	--	--	--	--	--	--	--	--	--	--	--	--	--	--	--	--	--	--	--	--	--	--	--	--	--	--	--	--	--	--	--	--	--	--	--	--	--	--	--	--	--	--	--	--	--	--	--	--	--	--	--	--	--	--	--	--	--	--	--	--	--	--	--	--	--	--	--	--	--	--	--	--	--	--	--	--	--	--	--	--	--	--	--	--	--	--	--	--	--	--	--	--	--	--	--	--	--	--	--	--	--	--	--	--	--	--	--	--	--	--	--	--	--	--	--	--	--	--	--	--	--	--	--	--	--	--	--	--	--	--	--	--	--	--	--	--	--	--	--	--	--	--	--	--	--	--	--	--	--	--	--	--	--	--	--	--	--	--	--	--	--	--	--	--	--	--	--	--	--	--	--	--	--	--	--	--	--	--	--	--	--	--	--	--	--	--	--	--	--	--	--	--	--	--	--	--	--	--	--	--	--	--	--	--	--	--	--	--	--	--	--	--	--	--	--	--	--	--	--	--	--	--	--	--	--	--	--	--	--	--	--	--	--	--	--	--	--	--	--	--	--	--	--	--	--	--	--	--	--	--	--	--	--	--	--	--	--	--	--	--	--	--	--	--	--	--	--	--	--	--	--	--	--	--	--	--	--	--	--	--	--	--	--	--	--	--	--	--	--	--	--	--	--	--	--	--	--	--	--	--	--	--	--	--	--	--	--	--	--	--	--	--	--	--	--	--	--	--	--	--	--	--	--	--	--	--	--	--	--	--	--	--	--	--	--	--	--	--	--	--	--	--	--	--	--	--	--	--	--	--	--	--	--	--	--	--	--	--	--	--	--	--	--	--	--	--	--	--	--	--	--	--	--	--	--	--	--	--	--	--	--	--	--	--	--	--	--	--	--	--	--	--	--	--	--	--	--	--	--	--	--	--	--	--	--	--	--	--	--	--	--	--	--	--	--	--	--	--	--	--	--	--	--	--	--	--	--	--	--	--	--	--	--	--	--	--	--	--	--	--	--	--	--	--	--	--	--	--	--	--	--	--	--	--	--	--	--	--	--	--	--	--	--	--	--	--	--	--	--	--	--	--	--	--	--	--	--	--	--	--	--	--	--	--	--	--	--	--	--	--	--	--	--	--	--	--	--	--	--	--	--	--	--	--	--	--	--	--	--	--	--	--	--	--	--	--	--	--	--	--	--	--	--	--	--	--	--	--	--	--	--	--	--	--	--	--	--	--	--	--	--	--	--	--	--	--	--	--	--	--	--	--	--	--	--	--	--	--	--	--	--	--	--	--	--	--	--	--	--	--	--	--	--	--	--	--	--	--	--	--	--	--	--	--	--	--	--	--	--	--	--	--	--	--	--	--	--	--	--	--	--	--	--	--	--	--	--	--	--	--	--	--	--	--	--	--	--	--	--	--	--	--	--	--	--	--	--	--	--	--	--	--	--	--	--	--	--	--	--	--	--	--	--	--	--	--	--	--	--	--	--	--	--	--	--	--	--	--	--	--	--	--	--	--	--	--	--	--	--	--	--	--	--	--	--	--	--	--	--	--	--	--	--	--	--	--	--	--	--	--	--	--	--	--	--	--	--	--	--	--	--	--	--	--	--	--	--	--	--	--	--	--	--	--	--	--	--	--	--	--	--	--	--	--	--	--	--	--	--	--	--	--	--	--	--	--	--	--	--	--	--	--	--	--	--	--	--	--	--	--	--	--	--	--	--	--	--	--	--	--	--	--	--	--	--	--	--	--	--	--	--	--	--	--	--	--	--	--	--	--	--	--	--	--	--	--	--	--	--	--	--	--	--	--	--	--	--	--	--	--	--	--	--	--	--	--	--	--	--	--	--	--	--	--	--	--	--	--	--	--	--	--	--	--	--	--	--	--	--	--	--	--	--	--	--	--	--	--	--	--	--	--	--	--	--	--	--	--	--	--	--	--	--	--	--	--	--	--	--	--	--	--	--	--	--	--	--	--	--	--	--	--	--	--	--	--	--	--	--	--	--	--	--	--	--	--	--	--	--	--	--	--	--	--	--	--	--	--	--	--	--	--	--	--	--	--	--	--	--	--	--	--	--	--	--	--	--	--	--	--	--	--	--	--	--	--	--	--	--	--	--	--	--	--	--	--	--	--	--	--	--	--	--	--	--	--



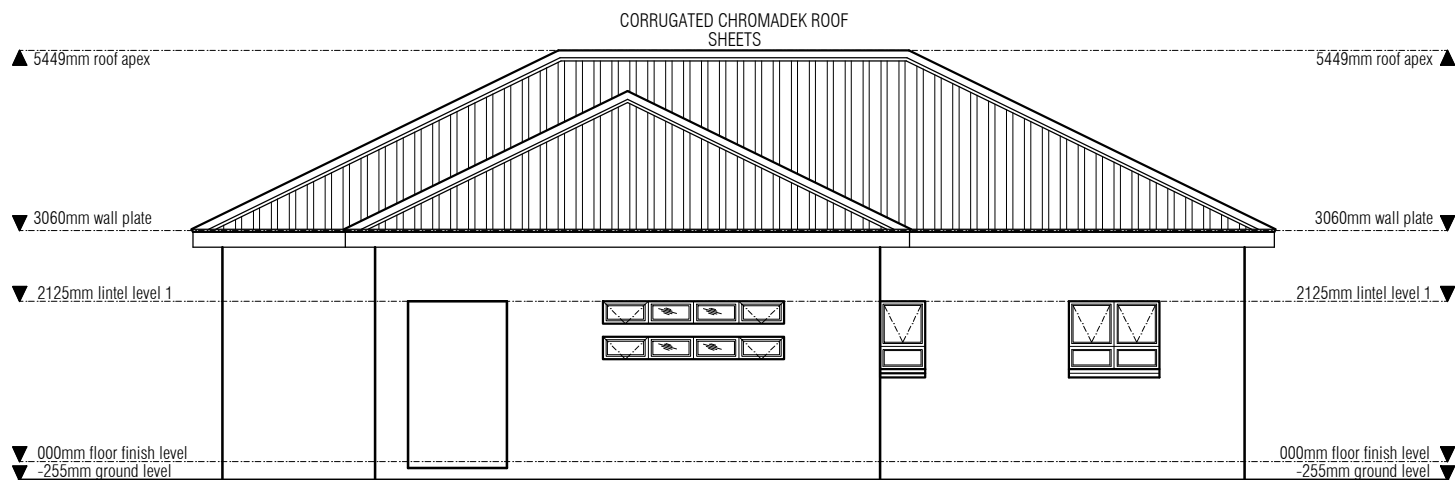
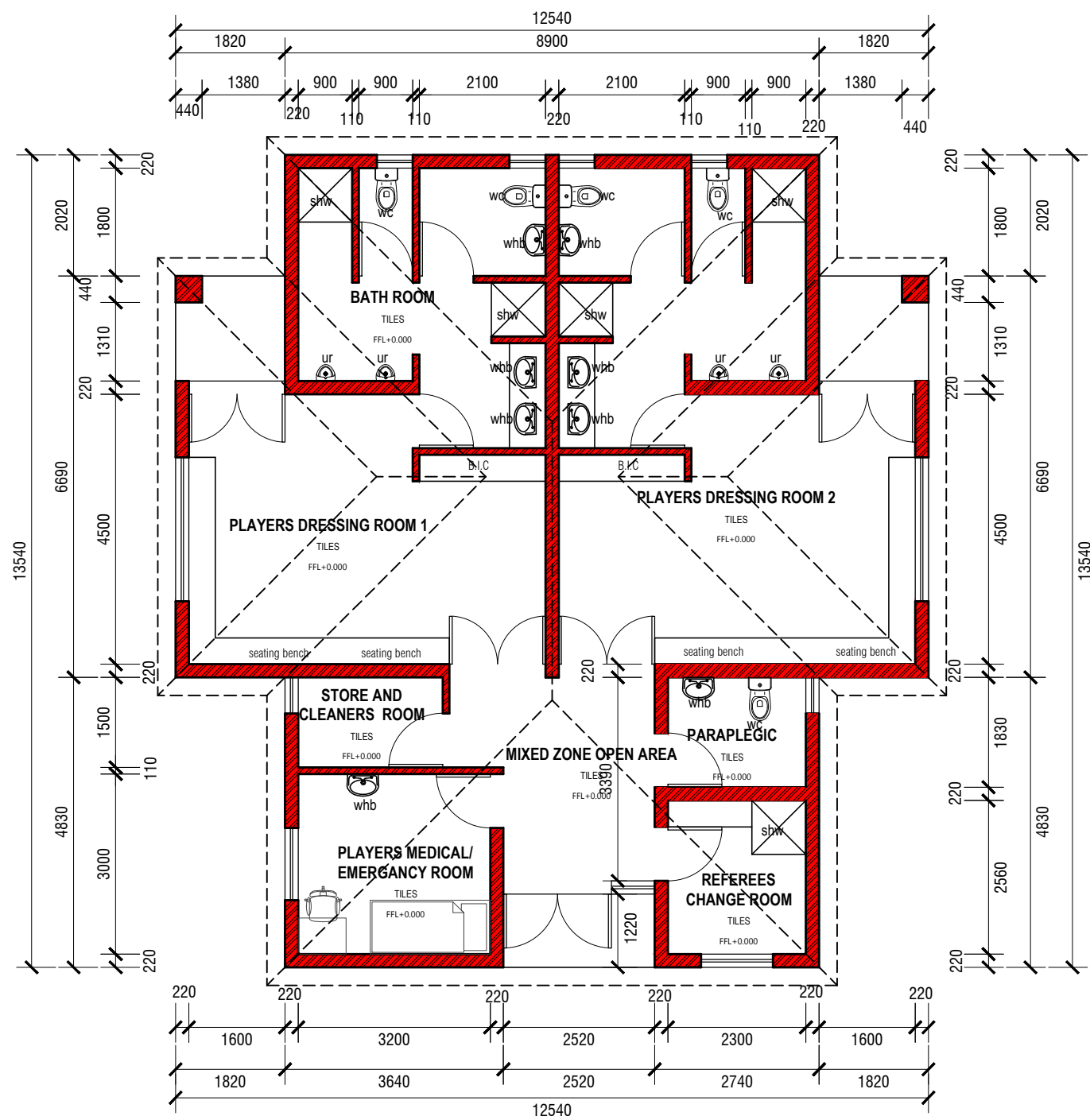
FRONT ELEVATION

Scale 1:100



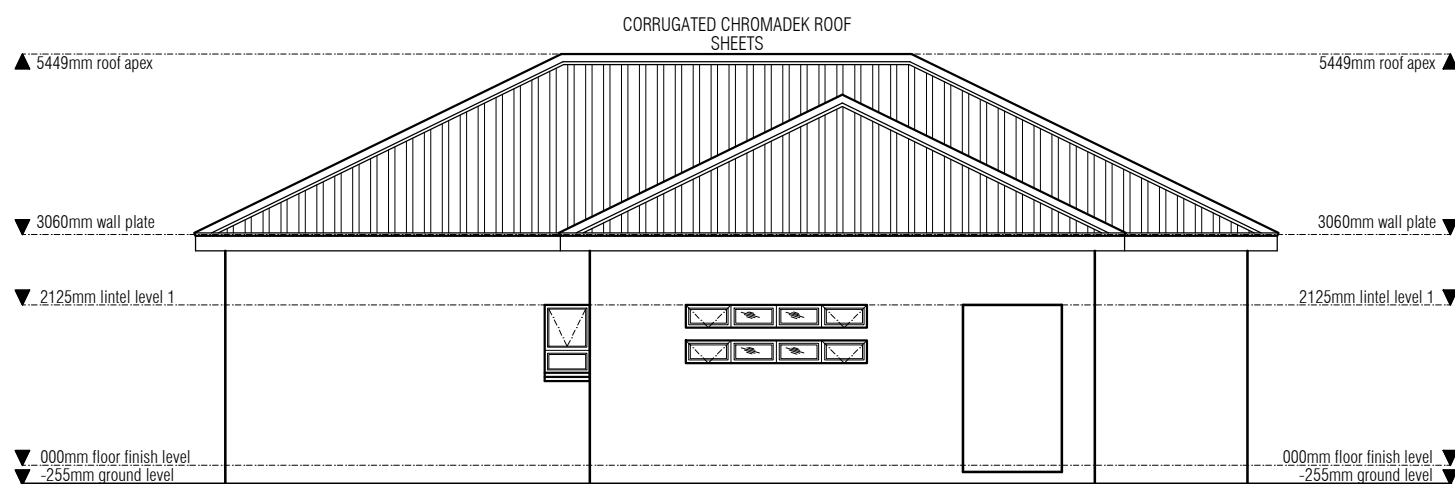
BACK ELEVATION

Scale 1:100



SIDE ELEVATION

Scale 1:100



SIDE ELEVATION

Scale 1:100

GROUND FLOOR PLAN

Scale 1:100

145m²

				DESIGNED BY		DESIGNED A.M.		CONSULTANT		RECOMMENDED		CLIENT		SCALE		CLIENT		TYPE OF PLANNING		DETAIL DESIGN DRAWING		BID No.	
						DESIGN CHECKED T.M.								AS SHOWN		PROJECT TITLE						02/2023/2024	
						DRAWN N.A.								REVISION		THE CONSTRUCTION OF TSHILAPFENE SPORT FACILITY AND CONSTRUCTION OF COMBO COURTS AT THENGWE MAPATE, GONDENI STERKSTROOM AND TSHIKAMBE VILLAGES ALSO INCLUDING INSTALLATION OF OUTDOOR GYM AT NGOVHELA VILLAGE						SHEET 1 OF 1	
						DRAWING CHECKED T.M.										DRAWING TITLE				CHANGE ROOM FLOOR PLAN AND ELEVATION		DRAWING No.	
																						MVE-ARCH-DD-PD-001	
No.	DATE	REVISION		REVISED BY	DATE																		



No. 76
Grooter Street
POLOKWANE
0700
Tel: (015) 291-5586
Fax: (086) 535-6597
OFFICE No. 105B
Louders Building
1265 Embankment Rd
Centurion 0157
Tel: (012) 681 4037
Fax: (086) 535-6597

DESIGNED A.M.
DESIGN CHECKED T.M.
DRAWN N.A.
DRAWING CHECKED T.M.

CONSULTANT
for CONSULTING ENGINEER
DATE:

RECOMMENDED
for HEAD OF DEPARTMENT
DATE:

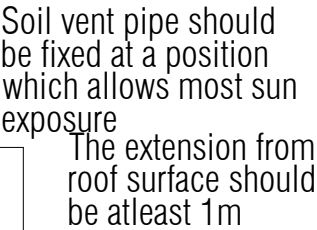
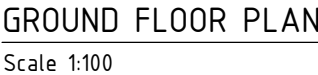


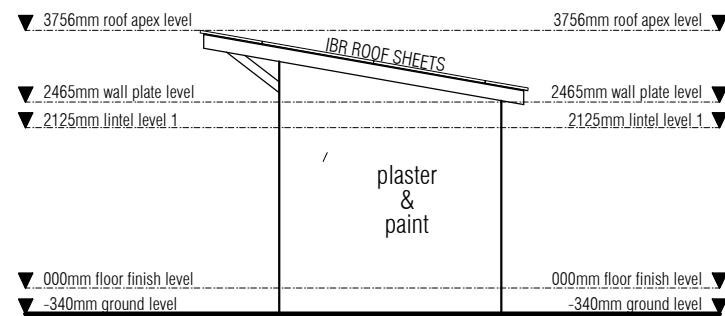
PRIVATE BAG X5066
THOHAYANDOU
0950
TEL : (015) 962 7500
FAX : (015) 962 4020

SCALE
AS SHOWN
REVISION
(A)

CLIENT
THULAMELA LOCAL MUNICIPALITY
TYPE OF PLANNING
DETAIL DESIGN DRAWING
PROJECT TITLE
THE CONSTRUCTION OF TSHILAPFENE SPORT FACILITY AND CONSTRUCTION OF COMBO COURTS AT THENGWE MAPATE, GONDENI STERKSTROOM AND TSHIKAMBE VILLAGES ALSO INCLUDING INSTALLATION OF OUTDOOR GYM AT NGOVHELA VILLAGE
DRAWING TITLE
CHANGE ROOM FLOOR PLAN AND ELEVATION

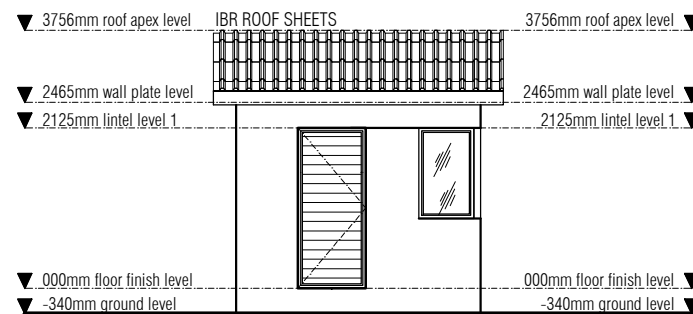
BID No.
02/2023/2024
SHEET 1 OF 1
DRAWING No.
MVE-ARCH-DD-PD-001

[illegible]



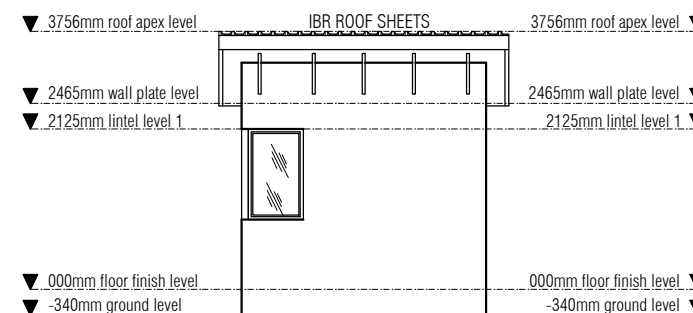
BACK ELEVATION

Scale 1:100



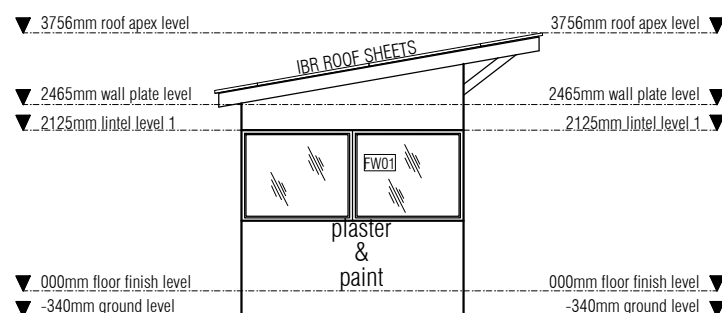
SIDE ELEVATION

Scale 1:100



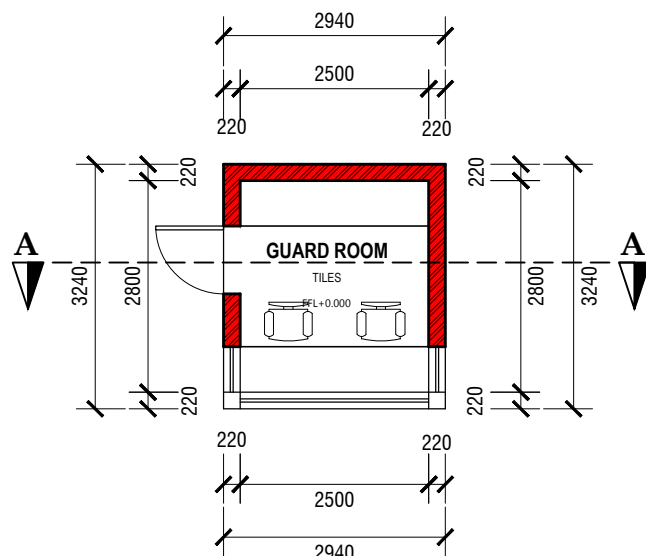
SIDE ELEVATION

Scale 1:100



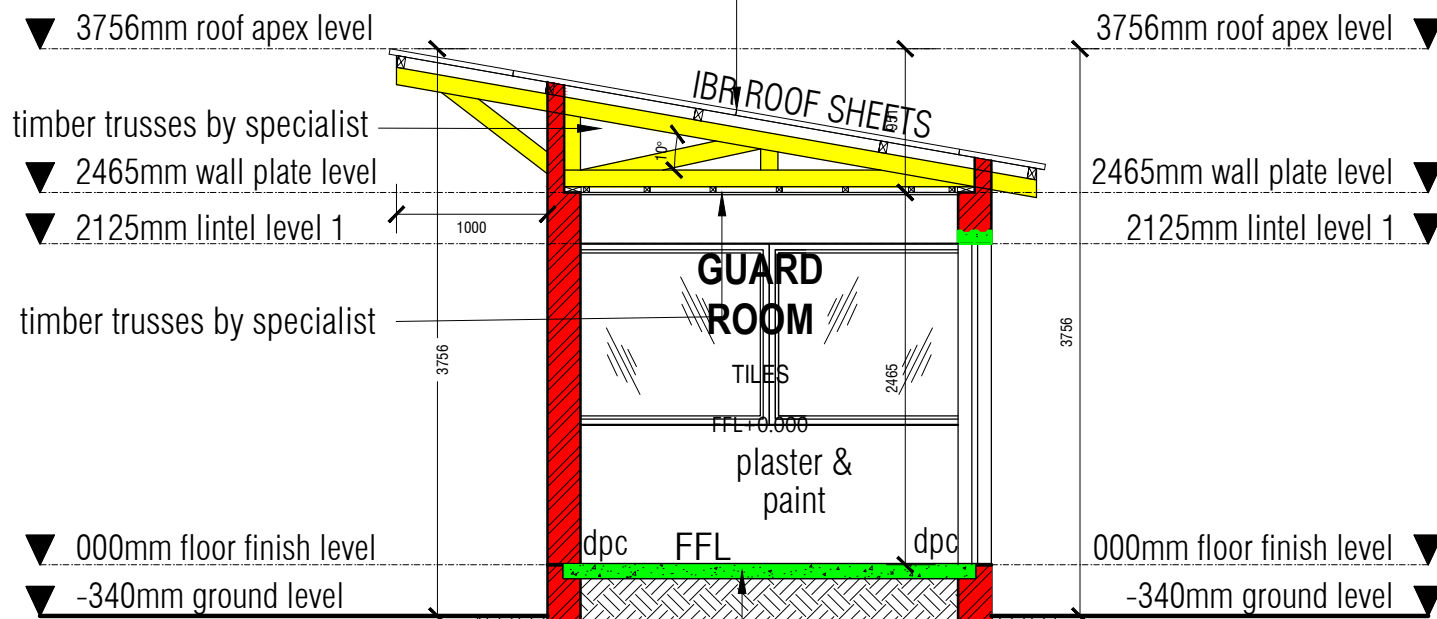
FRONT ELEVATION

Scale 1:100



GROUND FLOOR PLAN

Scale 1:100 9.5m²



SECTION D-D

Scale 1:50

10°roof galvanized pitch IBR roofing sheets with sabs approved underlay portal frame for the roof fixed to wall 114x38mm s.a pine wall plate trusses from sa pine at 1000mm centres fastened securely with 2 wires of 4mmØ embedded at least 300mm into brickwork with connecting devices according to table I2, schedule 1, of sabs 0400 all web members to be minimum 38x114mm grade 6 with equal bays smaller than 1500mm. approved bracing must prevent buckling and keep trusses upright valley and hip rafters to be grade 6 50x228 sa pine laminated timber to comply with sabs 876 50mm glass fibre insulation to be installed on ceiling

--	--	--	--	--	--	--	--	--	--	--	--	--	--	--	--	--	--	--	--	--	--	--	--	--	--	--	--	--	--	--	--	--	--	--	--	--	--	--	--	--	--	--	--	--	--	--	--	--	--	--	--	--	--	--	--	--	--	--	--	--	--	--	--	--	--	--	--	--	--	--	--	--	--	--	--	--	--	--	--	--	--	--	--	--	--	--	--	--	--	--	--	--	--	--	--	--	--	--	--	--	--	--	--	--	--	--	--	--	--	--	--	--	--	--	--	--	--	--	--	--	--	--	--	--	--	--	--	--	--	--	--	--	--	--	--	--	--	--	--	--	--	--	--	--	--	--	--	--	--	--	--	--	--	--	--	--	--	--	--	--	--	--	--	--	--	--	--	--	--	--	--	--	--	--	--	--	--	--	--	--	--	--	--	--	--	--	--	--	--	--	--	--	--	--	--	--	--	--	--	--	--	--	--	--	--	--	--	--	--	--	--	--	--	--	--	--	--	--	--	--	--	--	--	--	--	--	--	--	--	--	--	--	--	--	--	--	--	--	--	--	--	--	--	--	--	--	--	--	--	--	--	--	--	--	--	--	--	--	--	--	--	--	--	--	--	--	--	--	--	--	--	--	--	--	--	--	--	--	--	--	--	--	--	--	--	--	--	--	--	--	--	--	--	--	--	--	--	--	--	--	--	--	--	--	--	--	--	--	--	--	--	--	--	--	--	--	--	--	--	--	--	--	--	--	--	--	--	--	--	--	--	--	--	--	--	--	--	--	--	--	--	--	--	--	--	--	--	--	--	--	--	--	--	--	--	--	--	--	--	--	--	--	--	--	--	--	--	--	--	--	--	--	--	--	--	--	--	--	--	--	--	--	--	--	--	--	--	--	--	--	--	--	--	--	--	--	--	--	--	--	--	--	--	--	--	--	--	--	--	--	--	--	--	--	--	--	--	--	--	--	--	--	--	--	--	--	--	--	--	--	--	--	--	--	--	--	--	--	--	--	--	--	--	--	--	--	--	--	--	--	--	--	--	--	--	--	--	--	--	--	--	--	--	--	--	--	--	--	--	--	--	--	--	--	--	--	--	--	--	--	--	--	--	--	--	--	--	--	--	--	--	--	--	--	--	--	--	--	--	--	--	--	--	--	--	--	--	--	--	--	--	--	--	--	--	--	--	--	--	--	--	--	--	--	--	--	--	--	--	--	--	--	--	--	--	--	--	--	--	--	--	--	--	--	--	--	--	--	--	--	--	--	--	--	--	--	--	--	--	--	--	--	--	--	--	--	--	--	--	--	--	--	--	--	--	--	--	--	--	--	--	--	--	--	--	--	--	--	--	--	--	--	--	--	--	--	--	--	--	--	--	--	--	--	--	--	--	--	--	--	--	--	--	--	--	--	--	--	--	--	--	--	--	--	--	--	--	--	--	--	--	--	--	--	--	--	--	--	--	--	--	--	--	--	--	--	--	--	--	--	--	--	--	--	--	--	--	--	--	--	--	--	--	--	--	--	--	--	--	--	--	--	--	--	--	--	--	--	--	--	--	--	--	--	--	--	--	--	--	--	--	--	--	--	--	--	--	--	--	--	--	--	--	--	--	--	--	--	--	--	--	--	--	--	--	--	--	--	--	--	--	--	--	--	--	--	--	--	--	--	--	--	--	--	--	--	--	--	--	--	--	--	--	--	--	--	--	--	--	--	--	--	--	--	--	--	--	--	--	--	--	--	--	--	--	--	--	--	--	--	--	--	--	--	--	--	--	--	--	--	--	--	--	--	--	--	--	--	--	--	--	--	--	--	--	--	--	--	--	--	--	--	--	--	--	--	--	--	--	--	--	--	--	--	--	--	--	--	--	--	--	--	--	--	--	--	--	--	--	--	--	--	--	--	--	--	--	--	--	--	--	--	--	--	--	--	--	--	--	--	--	--	--	--	--	--	--	--	--	--	--	--	--	--	--	--	--	--	--	--	--	--	--	--	--	--	--	--	--	--	--	--	--	--	--	--	--	--	--	--	--	--	--	--	--	--	--	--	--	--	--	--	--	--	--	--	--	--	--	--	--	--	--	--	--	--	--	--	--	--	--	--	--	--	--	--	--	--	--	--	--	--	--	--	--	--	--	--	--	--	--	--	--	--	--	--	--	--	--	--	--	--	--	--	--	--	--	--	--	--	--	--	--	--	--	--	--	--	--	--	--	--	--	--	--	--	--	--	--	--	--	--	--	--	--	--	--	--	--	--	--	--	--	--	--	--	--	--	--	--	--	--	--	--	--	--	--	--	--	--	--	--	--	--	--	--	--	--	--	--	--	--	--	--	--	--	--	--	--	--	--	--	--	--	--	--	--	--	--	--	--	--	--	--	--	--	--	--	--	--	--	--	--	--	--	--	--	--	--	--	--	--	--	--	--	--	--	--	--	--	--	--	--	--	--	--	--	--	--	--	--	--	--	--	--	--	--	--	--	--	--	--	--	--	--	--	--	--	--	--	--	--	--	--	--	--	--	--	--	--	--	--	--	--	--	--	--	--	--	--	--	--	--	--	--	--	--	--	--	--	--	--	--	--	--	--	--	--	--	--	--	--	--	--	--	--	--	--	--	--	--	--	--	--	--	--	--	--	--	--	--	--	--	--	--	--	--	--	--	--	--	--	--	--	--	--	--